

Vorwort	5
Checkliste 1: Berufsorientierung	7

1 Wo will ich hin, was passt zu mir? 9

1.1 Berufswünsche und -träume	9
Ein Blick in Ihre Zukunft	9
Lebensbalance	10
1.2 Fähigkeiten und Fertigkeiten	12
Wie erfahre ich, was ich kann und welche Berufe zu mir passen?	12
Ihre Interessen	14
Ihre Persönlichkeit	15
1.3 Berufsbilder	18
Checkliste2: Berufsbilder	19
Internetseiten zur Berufswahl	20
Berufsinformationszentrum	21
Weitere Informationsmöglichkeiten	21
Typisch Mann – typisch Frau?	22

2 Welche Hürden muss ich überwinden? 25

2.1 Schule – Ausbildung – Studium	25
Vielfalt schulischer Bildungswege	25
Ausbildung oder Studium?	26
Ausbildung: Was Bewerber sich wünschen	27
Checkliste 3: Studium	28
2.2 Bewerbung und Vorstellungsgespräch	29
Phase 1: Die Orientierungsphase	29
Phase 2: Die schriftliche Bewerbung	31
Phase 3: Das Vorstellungsgespräch	31

3	Berufs- und Arbeitswelt unter der Lupe	32
3.1	Berufserkundung im Betrieb	32
	Statt oberflächlicher Besichtigung: vertiefte Erkundung	32
	Gesichtspunkte einer Betriebserkundung	32
	Vertraulichkeit der Daten	33
	Checkliste 4: Betriebserkundung	34
3.2	Arbeitsprozesse und Arbeitsplätze	38
	Arbeit? – Arbeit!	38
	Arbeitsplätze	40
	Vielfältige Erscheinungsformen	40
	Betriebswirtschaftliche Sichtweise	40
3.3	Arbeitswelt im Wandel	42
	Strukturwandel	42
	Demografische Entwicklung	44
	Globalisierung	45
	Auswirkungen auf den Arbeitsmarkt	47
	Ausblick	48



1.2 Fähigkeiten und Fertigkeiten

Wie erfahre ich, was ich kann und welche Berufe zu mir passen?

Wir alle haben Stärken und Schwächen. Um ein sinnerfülltes Leben zu führen, ist es ratsam, seine Stärken und Schwächen zu kennen. Doch wie findet man das heraus?*
Hilfreich ist, darüber nachzudenken, was man interessant findet und was man überhaupt nicht mag.



Beantworten Sie bitte zunächst folgende Fragen:

A Welche Fächer mögen Sie in der Schule besonders gerne? Warum?

.....

.....

B Welche Schulfächer mögen Sie überhaupt nicht? Warum ist das so?

.....

.....

C Womit verbringen Sie Ihre Freizeit?

.....

.....

D Für welche Dinge hätten Sie gerne mehr Zeit?

.....

.....

E Was interessiert Sie schon immer und was würden Sie gerne lernen?

.....

.....

F Was wollen Sie auf keinen Fall später einmal tun?

.....

.....

G Was können Sie besonders gut? Wo liegen Ihre Stärken?

.....

.....

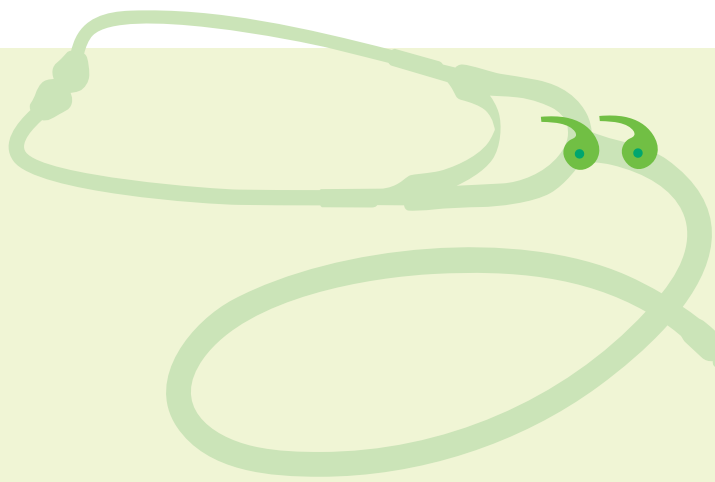
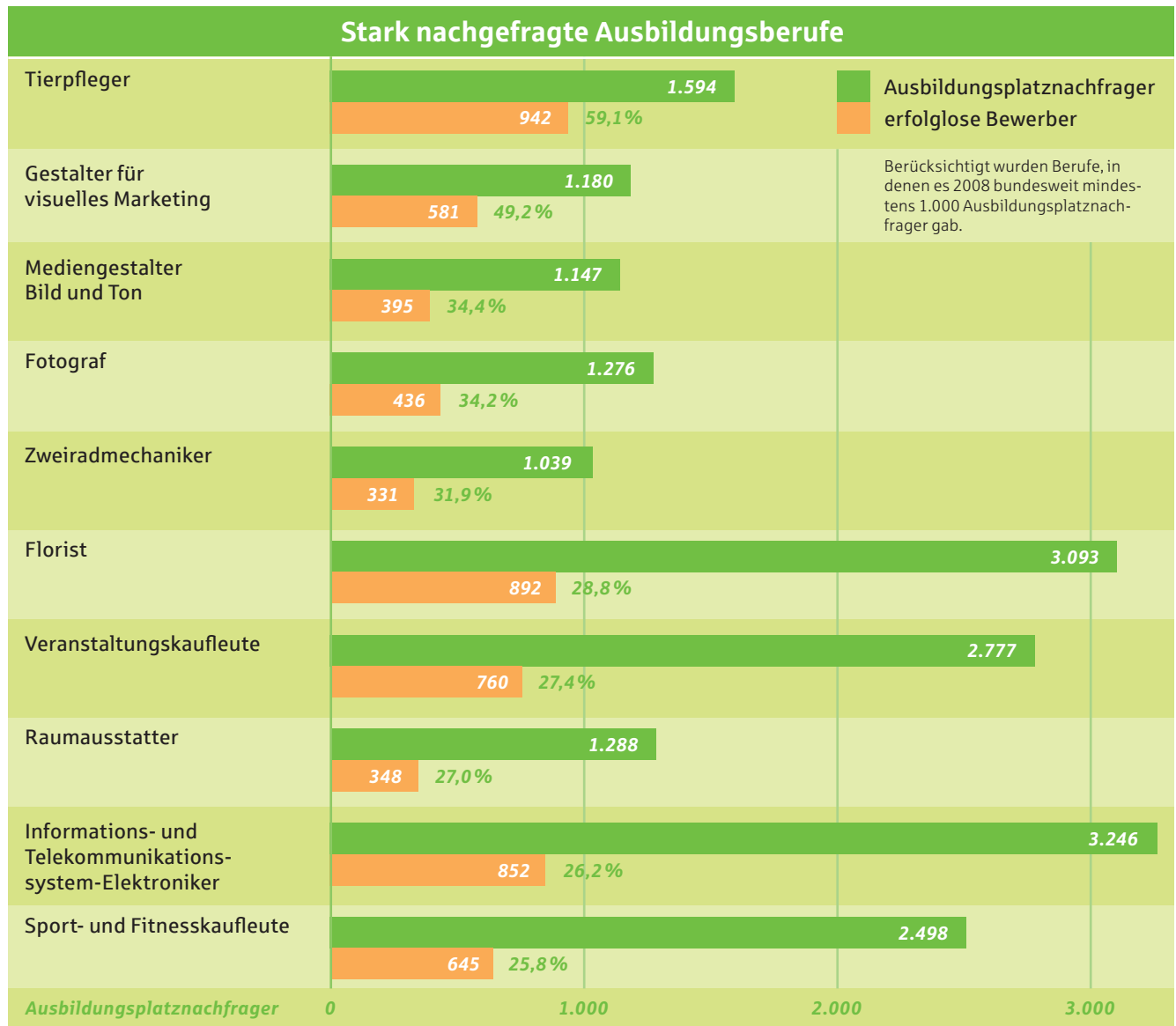
H Wo liegen Ihre größten Schwächen?

.....

.....

2.1 Schule – Ausbildung – Studium

Ausbildung: Was Bewerber sich wünschen



1 Erläutern Sie: Welche inhaltlichen Aussagen können Sie der Grafik entnehmen?



2 Unterscheiden Sie: Welche Ergebnisse hätten Sie erwartet, welche sind besonders überraschend?



3 Begründen Sie: Über welche Sachverhalte werden keine Aussagen getätigt?

3.2 Arbeitsprozesse und Arbeitsplätze

Arbeit? – Arbeit!

„Nur der, der sich anstrengt, arbeitet auch.“

„Wir fordern menschenwürdige Arbeit!“

„Gute Arbeit ist gut bezahlte Arbeit;
schlechte Arbeit ist schlecht bezahlte Arbeit.“

„Wer arbeiten will, der findet auch Arbeit.“

„Unbezahlte Arbeit – wie Haushalt oder Freiwilligenarbeit – ist überhaupt keine Arbeit.“

„Jeder kann so viel und so
lange arbeiten, wie er will.“

„Fußballprofis und Formel-1-Rennfahrer arbeiten nicht wirklich.“

A1

Diese Aussagen spiegeln allgemeine gesamtgesellschaftliche Überzeugungen, Vermutungen, Einstellungen und Ängste zum Thema „Arbeit“ wider.

Welcher Aussage können Sie sich am ehesten anschließen, welcher am wenigsten? Wählen Sie drei Aussagen aus und begründen Sie, warum Sie diese besonders überzeugen! Und wählen Sie drei Aussagen aus und begründen Sie, warum Sie diese weniger überzeugen!

A2

Versuchen Sie, die Aussagen zu ordnen. Finden Sie möglichst passende Überschriften für Ihre gewählte Zuordnung!

A3

Führen Sie mit Ihren Eltern ein Interview zum Thema „Sinn der Arbeit“ und versuchen Sie herauszubekommen, welche Schwerpunkte sie setzen. Alternativ können Sie dieses Interview beispielsweise auch während der Pause mit einem Lehrer oder mit anderen berufstätigen Menschen durchführen. Lassen sich Aussagen der Eltern einer Ihrer Einteilungen zuordnen oder brauchen Sie eine neue Einteilung?